

Автоматическая высокоэффективная препаративная хроматографическая установка



Назначение

Препаративная очистка или фракционирование полимеров

Технические характеристики

Состоит из насоса высокого давления «Shimadzu LC-20AP» («Shimadzu» Япония), рефрактометрического детектора «Smartline RI Detector 2400» («Knauer», Германия), насоса для ввода пробы «WellChrom HPLC K-120» («Knauer», Германия), электрически управляемого инжектора К-6 с 6-портовым переключающим краном («Knauer», Германия). Используемые элюенты — тетрагидрофуран, толуол. Скорость потока 6 мл/мин. Регистрацию и обработку данных осуществляется с помощью АЦП «Амперсанд» (Россия) и программы MultiChrom 2.6.4.

Высокоэффективная препаративная хроматографическая установка с автоматическим дозатором и коллектором фракций



Назначение

Препаративная очистка или фракционирование полимеров

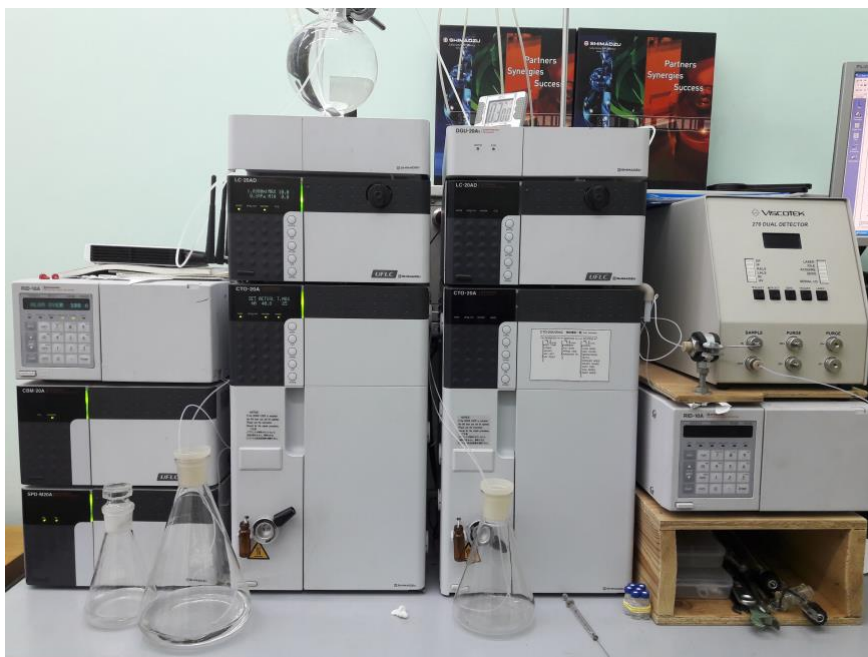
Технические характеристики

Состоит из последовательного двуплунжерного насоса высокого давления «Shimadzu LC-20AT» («Shimadzu» Япония), автоинжектора «Shimadzu SIL-10AD» («Shimadzu» Япония), контроллера «Shimadzu CBM-20A» («Shimadzu» Япония), рефрактометра «Shimadzu RID-20A» («Shimadzu» Япония), автоматического коллектора фракций «Shimadzu FRC-10A» («Shimadzu» Япония) и четырехинжекторного блока на 2 колонки («Shimadzu» Япония). Используемые элюенты — тетрагидрофуран, толуол. Скорость потока 6 мл/мин. Программирование и регистрация хроматограмм осуществляется с помощью фирменного ПО Shimadzu.

Хроматографические колонки для препаративной хроматографии в наличии

Производитель	Размер пор	Максимальная разделяемая молекулярная масса	Элюент	Скорость потока элюента (по паспорту производителя)
Phenomenex	100 000 Å	1000 kD	ТГФ	5 мл/мин
	10 000 Å	500 kD		
	1 000 Å	75 kD		
	500 Å	15 kD		
	50 Å	3 kD		
PSS	1 000 Å	75 kD		6 мл/мин
	500 Å	15 kD		
	50 Å	3 kD		
Phenomenex	1 000 Å	75 kD	Толуол	5 мл/мин
	500 Å	15kD		
PSS	10 000 Å	500 kD		6 мл/мин

Хроматографическая система высокого давления LC-20 Prominence, Shimadzu



Назначение

Анализ молекулярно-массовых характеристик полимеров с использованием тройного детектирования

Технические характеристики

Первая секция состоит из параллельного двуплунжерного насоса высокого давления «Shimadzu LC-20AD» («Shimadzu» Япония), термостата колонок до +85 °С «Shimadzu CTO-20AD» («Shimadzu» Япония), контроллера «Shimadzu CBM-20A» («Shimadzu» Япония), рефрактометра «Shimadzu RID-10A» («Shimadzu» Япония) и диодной матрицы «Shimadzu SPD-M20A» («Shimadzu» Япония).

Вторая секция состоит из параллельного двуплунжерного насоса высокого давления «Shimadzu LC-20AD» («Shimadzu» Япония), термостата колонок до +85 °С «Shimadzu CTO-20AD» («Shimadzu» Япония), рефрактометра «Shimadzu RID-10A» и приставки по светорассеянию Viscotek 270 Dual Detector («Malvern Instruments», Великобритания). Приставка Viscotek 270 Dual Detector позволяет точно определить истинную молекулярную массу полимеров за счет использования двух независимых методов: методом малоуглового

детектирования рассеянного света (LALS) и методом детектирования рассеяния света под углом 90° (RALS).

Аналитические колонки ГПХ в наличии

Производитель	Размер пор	Максимальная разделяемая молекулярная масса	Элюент	Скорость потока элюента (по паспорту производителя)
Phenomenex	50 Å	3 kD	ТГФ	1 мл/мин
	500 Å	15 kD		
	1000 Å	75 kD		
	10 000 Å	500 kD		
	100 000 Å	1000 kD	Толуол	
	500 Å	15 kD		
	1000 Å	75 kD		
	10 000 Å	500 kD		
	100 000 Å	1000 kD		

Аналитическая хроматографическая установка для работы с фторированными растворителями



Назначение

Анализ молекулярно-массовых характеристик фторсодержащих полимеров, растворимых во фторсодержащих растворителях

Технические характеристики

Состоит из параллельного двуплунжерного насоса высокого давления «Shimadzu LC-10AD» («Shimadzu» Япония), рефрактометрического детектора «Smartline RI Detector 2400» («Knauer», Германия). Регистрацию и обработку данных осуществляется с помощью АЦП «Амперсанд» (Россия) и программы MultiChrom 2.6.4. Анализ образцов производится при скорости потока элюента 1 мл/мин. Используемая мультипористая аналитическая хроматографическая колонка PSS с возможностью определения полимеров с молекулярными массами в диапазоне 100 - 300000 Da. Возможные элюенты: гексафторбензол, трифтортрихлорэтан (хладон-113), перфтортолуол.